

# LE POINT SUR...

## Le musée d'histoire de Lyon



• Bords du Saône à Lyon,  
• Nivard, 1804 (détail)



• Les berges du Rhône, 2009

**A** lors que ces cinquante dernières années ont été des périodes de **profondes et rapides transformations urbaines**, la Ville de Lyon rénove et restructure l'un des rares et des plus anciens musée d'histoire de ville en France. Cette dynamique est partagée par de grandes métropoles. Nantes, Strasbourg, Amsterdam, Bruxelles, Leipzig ou Madrid... rénovent ou créent leur musée d'histoire. Le nouveau musée d'histoire de Lyon qui ouvre en juin 2009 est un **lieu ressource** pour comprendre la ville, dans toutes ses composantes. **Ouvert sur les enjeux urbains**, il se veut également espace de réflexion et de rencontre sur la ville grâce à de multiples partenariats et à une solide implantation territoriale.

### Un lieu ressource pour comprendre la ville, aujourd'hui

**En 1921**, la Ville de Lyon ouvre les trois premières salles de son musée d'histoire dans l'édifice renaissance de "l'hôtel de Gadagne" qu'elle a acquis à partir de 1902. Malgré des rénovations ponctuelles, le bâtiment et le musée d'histoire subissent les outrages du temps... **En 1998**, un vaste chantier de restauration et de restructura-

tion est lancé avec le concours de l'Etat. Avant sa fermeture au public, le musée présentait un parcours peu cohérent, à la muséographie obsolète et aux objets mal conservés. Désormais, le musée dispose de **31 salles d'exposition** permanente pour retracer l'histoire de Lyon, **du moyen âge jusqu'à aujourd'hui**.

### Huit grandes séquences chrono-thématiques

**80 000 objets dans les collections, 1 500 présentés** dans l'exposition permanente permettant de multiples rotations et découvertes. À partir de ses riches collections, le musée présente les principaux

facteurs d'évolution de la ville qui expliquent sa situation actuelle : urbanisme, histoire politique et sociale, économique, culturelle, spirituelle et intellectuelle...

### L'image de la ville, fil conducteur

Le parcours proposé au visiteur est ponctué par l'image de la ville aux différentes périodes de son évolution. Ces représentations de Lyon sont de précieux points de

repère sur son évolution, sur **la façon dont la ville se voit ou se donne à voir**, illustrant en cela les préoccupations de chaque période.

### Des clés pour comprendre la ville

**Un musée de synthèse**  
**Lien entre le patrimoine muséographié et le patrimoine in situ**

Le musée d'histoire de Lyon aborde la multiplicité des visages de la seconde agglomération de France. Il en présente une synthèse et renvoie vers les institutions culturelles qui développent ces grands thèmes.

Il fait le lien entre les thématiques et objets exposés dans le musée et les éléments urbains encore visibles aujourd'hui dans la ville.

Cette liaison a été intégrée dans ses diverses médiations (audioguide *Gadagne/Repères dans la ville*, cartels développés, visites "in et out", etc.).

# LE POINT SUR... Le musée d'histoire de Lyon



Le théâtre gallo-romain de Fourvière



Sesterce à l'autel des 3 Gaules, 9/10 - 14 ap. J.-C.

## Visite éclair des salles selon ces grands principes

### Antiquité / Haut moyen âge

#### LES SALLES :

Salle 2 - Antiquité, paléochrétien et haut moyen âge

#### LES POINTS DE SYNTHÈSES ABORDÉS :

Lugdunum capitale des Gaules, Lyon religieux paléochrétien, la rénovation carolingienne et la ville théocratique

\* **Une image de la ville à retenir** : sesterce à l'autel des Trois Gaules, 1<sup>e</sup> s. après J.-C.

\* **Lieu ressource de référence** : le musée Gallo-romain\* (\*cf. fiche n° 5 - ressources)

\* **À voir... quelque part en ville\*** (\*patrimoine in situ) : le théâtre de Fourvière (5<sup>e</sup> arrt.) ; jardin archéologique de Saint-Jean / église Saint-Etienne (5<sup>e</sup> arrt.)



Plan scénographique, 1545 (détail)



La galerie Philibert Delorme

### Moyen âge

#### LES SALLES :

Salle 3 - Carolingiens/An mil

Salle 4 - Les abbayes

Salle 5 - La vie au moyen âge

#### LES POINTS DE SYNTHÈSES ABORDÉS :

le pouvoir temporel des abbayes et de l'évêque, la difficile ascension du pouvoir municipal, l'iconographie romane, Lyon ville frontière, la vie quotidienne

\* **Une image de la ville à retenir** : le sceau de la ville de 1320 (Inv. N.498.1). Parmi les premières images officielles du pouvoir municipal, avec pour emblèmes le pont du Change et le lion

\* **Lieux ressources de référence** : les Archives municipales de Lyon et la Bibliothèque municipale de Lyon

\* **À voir... quelque part en ville** : l'église d'Ainay (2<sup>e</sup> arrt.), la manécanterie (5<sup>e</sup> arrt.), la maison Thomassin (5<sup>e</sup> arrt.)

### Renaissance

#### LES SALLES :

Salle 6 - 16<sup>e</sup> s. Image de la ville, Imprimerie

Salle 7 - 16<sup>e</sup> s. Foires, commerces

Salle 8 - 16<sup>e</sup> s. Renaissance, intérieurs

Salle 9 - 16<sup>e</sup> s. Crises

#### LES POINTS DE SYNTHÈSES ABORDÉS :

les imprimeurs, l'image de la ville, foires banquiers et marchands, la politique de Subsistance et de Charité, les humanistes lyonnais, les guerres de religion

\* **Une image de la ville à retenir** : le plan scénographique de 1545 (Inv. N.1675, gravure d'après original, en 1872). Premier plan représentant de manière assez fidèle la ville de Lyon

\* **Lieux ressources de référence** : le musée de l'Imprimerie et le musée des Hospices civils

\* **À voir... quelque part en ville** : la galerie Philibert Delorme (5<sup>e</sup> arrt.), le porche Saint-Nizier (2<sup>e</sup> arrt.), l'ensemble Gadagne (5<sup>e</sup> arrt.)



Le sceau de la ville, 1320



La manécanterie

• Perspective de la ville de Lyon, Israël Silvestre, 1651 (détail)



• L'hôtel de ville

## 17<sup>e</sup> siècle

### LES SALLES :

- Salle 10 - 17<sup>e</sup> s. Image de la ville
- Salle 11 - 17<sup>e</sup> s. Le consulat (organisation et évolution)
- Salle 12 - 17<sup>e</sup> s. Le consulat (relations avec le roi)
- Salle 13 - 17<sup>e</sup> s. Les grands hommes
- Salle 14 - 17<sup>e</sup> s. La fabrique

### LES POINTS DE SYNTHÈSES ABORDÉS :

les vues de ville, le Consulat et les hommes du pouvoir, l'hôtel de ville, les fêtes et entrées royales, la soie, l'organisation de la Fabrique et les autres métiers

\* **Une image de la ville à retenir : perspective de la ville de Lyon par Israël Silvestre en 1651** (*Inv. 669a, impression sur satin*). Vues célébrant la ville et inventariant monuments passés et présents

\* **Lieu ressource de référence** : le musée des Beaux-arts

\* **À voir... quelque part en ville** : l'hôtel de ville (1<sup>e</sup> arrt.), le palais Saint-Pierre/musée des Beaux-arts (1<sup>e</sup> arrt.), le collège de la Trinité (2<sup>e</sup> arrt.)

## 18<sup>e</sup> siècle

### LES SALLES :

- Salle 15 - 18<sup>e</sup> s. Image de la ville
- Salle 16 - 18<sup>e</sup> s. Cadre de vie
- Salle 17 - 18<sup>e</sup> s. Courants de pensée
- Salle 18 - 18<sup>e</sup> s. Révolution

### LES POINTS DE SYNTHÈSES ABORDÉS :

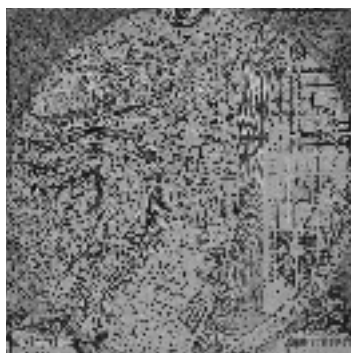
l'empreinte de Soufflot à Lyon, l'évolution urbanistique (Morand et Perrache), la vie intellectuelle avec l'Académie des sciences et celle des Beaux-arts, les intérieurs lyonnais, la franc-maçonnerie, la Révolution et le siège de Lyon

\* **Une image de la ville à retenir : projet d'un plan géométral de Lyon** et de son agrandissement en forme circulaire dans les terrains des Brotteaux, par **J.-A. Morand** en 1764 (*Inv. N.3502.1. gravure*). À la fois vision de la ville rationalisée et de la ville rêvée au 18<sup>e</sup> s.

\* **Lieux ressources de référence** : le musée des tissus et des arts décoratifs

\* **À voir... quelque part en ville** : la maison Tolozan et le quartier Saint-Clair (1<sup>e</sup> arrt.) ; l'église Saint-Bruno (1<sup>e</sup> arrt.) ; l'hôtel particulier Villeroy (2<sup>e</sup> arrt.)

• La maison Tolozan par Delamonce



• **Projet d'un plan géométral de Lyon (...)**, J.-A. Morand, 1764

## 19<sup>e</sup> siècle

### LES SALLES :

- Salle 19 - 19<sup>e</sup> s. Nivard
- Salle 20 - 19<sup>e</sup> s. Empire
- Salle 21 - 19<sup>e</sup> s. Laboratoire social
- Salle 22 - 19<sup>e</sup> s. Franc-maçonnerie et sociétés secrètes
- Salle 23 et couloir - Compagnonnage
- Salle 24 - 19<sup>e</sup> s. Urbanisme et patrimoine, image de la ville
- Salle 25 - 19<sup>e</sup> s. Vie spirituelle et religieuse
- Salle 26 - 19<sup>e</sup> s. Vie quotidienne

### LES POINTS DE SYNTHÈSES ABORDÉS :

Napoléon et Lyon, l'économie et la réorganisation de la ville, les avancées sociales, la presse ouvrière, les insurrections des canuts, la franc-maçonnerie, les compagnons, urbanisme et naissance du patrimoine, la vie sur l'eau, le catholicisme social, les missions

\* **Une image de la ville à retenir : les clés de la ville de Lyon offertes à Napoléon lors de sa venue à Lyon en 1805** (*Inv. 82.a.b et c, bronze doré Chinard, dessinateur/Saulnier, orfèvre*). La ville et ses trois quartiers s'offre symboliquement à Napoléon

\* **Lieux ressources de référence** : la maison des canuts et Soierie Vivante, le musée Lumière, la maison du fleuve Rhône, le musée africain

\* **À voir... quelque part en ville** : les pentes de la Croix-Rousse (1<sup>e</sup> arrt.), la rue de la République (2<sup>e</sup> arrt.), le parc de la Tête d'Or (6<sup>e</sup> arrt.), Fourvière (5<sup>e</sup> arrt.)



• Les clés de la ville de Lyon, Chinard, Saulnier, 1805



• Le passage Thiaffait dans la Croix-Rousse



• Échangeur à Lyon,  
• Blanc et Demilly, 1950



.....  
La tour de la Part-Dieu

## Fin 19<sup>e</sup> siècle et 20<sup>e</sup> siècle

### LES SALLES :

Salle 27 - 19<sup>e</sup> s.- 20<sup>e</sup> s. Transports, économie, industrie

Salle 28 - Fin 19<sup>e</sup> - 20<sup>e</sup> s. Vie politique

Salle 29 - 20<sup>e</sup> s. Les deux guerres

Salle 30 - 20<sup>e</sup> s. Urbanisme

### LES POINTS DE SYNTHÈSES ABORDÉS :

le chemin de fer, la banque et industrie, Républicains et municipalité, Lyon ville de l'arrière, l'économie de guerre, se loger à Lyon : logements populaires et nouveaux quartiers, la part d'utopie.

\* **Une image de la ville à retenir :** **Échangeur à Lyon, tunnel de la Croix-Rousse, par Blanc et Demilly** (*Inv. 007.6.1, tirage photographique*). Deux grands photographes suivant les métamorphoses de leur ville, de 1926 à 1964.

\* **Lieux ressources de référence :** le Centre d'histoire de la résistance et de la déportation (CHRD), le musée Malartre, le musée urbain Tony Garnier et Le Rize

\* **À voir... quelque part en ville :** le garage Citroën (7<sup>e</sup> arrt.), la maison Barrioz (9<sup>e</sup> arrt.), la halle Tony Garnier (7<sup>e</sup> arrt.), la piscine du Rhône (7<sup>e</sup> arrt.), la Part-Dieu (6<sup>e</sup> arrt.), la Duchère (9<sup>e</sup> arrt.)

## 21<sup>e</sup> siècle

Une salle d'actualité (Salle 1) plonge le visiteur dans une vision de la ville contemporaine. Elle sera régulièrement mise à jour.

### Focus : Un musée dans la ville

La singularité du musée Gadagne réside dans ses liens avec le territoire urbain. Il se place au cœur d'un réseau de partenaires institutionnels et associatifs, au plus près des habitants, répondant ainsi à ses missions de musée de synthèse et d'aide à la lecture de la ville. Quelques opérations conduites dans la ville :

**Série Cités culturelles / requalification urbaine.** En partenariat avec le musée urbain Tony Garnier. Documentaires sur la place du patrimoine et de la culture dans la requalification urbaine. Premiers territoires explorés : Les Etats-Unis et Gerland. Collecte de témoignages d'habitants, d'anciens ouvriers, de sociologues, et recherche d'archives privées. Destiné aux universitaires, lycées et professionnels du renouvellement urbain.

### Les Rencontres de Gadagne / musée forum

Faire connaître l'histoire de l'agglomération lyonnaise dans toutes ses composantes, intellectuelle, culturelle et économique. Chercheurs, historiens, musiciens, architectes présentent l'actualité de leurs recherches et échangent leurs points de vue. Publiées dans la collection *Rencontres de Gadagne*.

### Le patrimoine et moi / citoyenneté

Une soixantaine de classes maternelles et primaires participent depuis 2006 à ce projet éducatif de découverte du patrimoine urbain de proximité. S'approprier sa ville et son patrimoine et devenir des citoyens responsables, tels sont les enjeux de cette opération conduite en partenariat avec les Archives municipales et l'Education nationale.