



LE TEINT ENTRE EN SCÈNE !

EXPOSITION

Du 7 FÉVRIER AU 10 MARS 2013

DOSSIER DE PRESSE

- Propos de l'exposition « Le teint entre en scène »
- Préface
- Les commissaires de l'exposition
- Quelques objets exposés
- L'exposition à Hong Kong
- Les Musées Gadagne
- Namasté Communication
- Les partenaires de l'exposition
- Rétrospective de l'exposition « Lèvres de luxe »

PROPOS DE L'EXPOSITION

Avec « Le teint entre en scène ! », Anne Camilli et Jean-Marie Martin-Hattemberg vous invitent pour un voyage intemporel où la beauté est une notion universelle.

A travers plus de 200 objets soigneusement conservés depuis, pour certains d'entre eux, plus de 200 ans dans des collections privées, vous pourrez redécouvrir l'histoire des grands classiques du maquillage et du soin qui nous sont, encore aujourd'hui, indispensables.

Présentée il y a peu pour le « French May » de Hong-Kong, l'exposition « *Le teint entre en scène !* » propose des pièces uniques qui attirent toutes les curiosités.

Dans le cadre de l'exposition des musées Gadagne « *Lyon au 18^{ème}, un siècle surprenant !* », cette exposition originale qui fait suite à l'exposition « *Lèvres de Luxe* » de 2011, vise à valoriser l'histoire de l'industrie de la dermatocosmétologie à Lyon.

Cette exposition est présentée pour la première fois en France.

LE MAQUILLAGE ET LA COSMÉTIQUE DANS L'HISTOIRE DE LYON ET DU THÉÂTRE DE MARIONNETTE

Les musées Gadagne regroupent deux musées, le musée d'histoire de la ville et le musée des marionnettes du monde. Le musée d'histoire de la ville est installé depuis les années 1920 au cœur du Vieux-Lyon dans l'hôtel de Gadagne, en hommage à cette célèbre famille de banquiers florentins qui l'occupèrent au cours du 16^e siècle. Il retrace en trente salles l'histoire de la ville de Lyon depuis le début du Moyen Age jusqu'à l'époque contemporaine en abordant de grandes thématiques dans un cadre chronologique, telles que l'urbanisme, la vie sociale, la vie intellectuelle et artistique, les enjeux économiques et commerciaux, la vie quotidienne... La figure de Guignol, née en 1808 de l'imagination de Laurent Mourguet constitue la transition entre les collections liées à l'histoire de la ville et celles des marionnettes du monde qui rassemblent des œuvres, marionnettes, décors de théâtre, accessoires et costumes du monde entier avec des pièces exceptionnelles notamment d'Asie du sud-est provenant de la collection de l'avocat Léopold Dor.

Le maquillage et la cosmétique sont doublement liés aux musées Gadagne et recevoir cette exposition composée d'objets sublimes et emblématiques de l'art du soin et du maquillage s'est révélé une évidence et une évidence nécessaire pour nourrir notre connaissance de l'histoire industrielle et économique de la ville. Le maquillage est un héritage du théâtre et du théâtre de marionnettes également. La collection rassemble plusieurs exemples de marionnettes dont les expressions du visage sont créées par le maquillage. Lyon est par ailleurs une grande capitale de la dermato-cosmétologie, entre la pharmacie et la chimie, domaines pour lesquels la ville bénéficie déjà d'une grande reconnaissance. Certaines marques sont emblématiques de Lyon comme Givaudan Lavirotte ou encore la célébrisime *Crème Simon* qui protège « le teint délicat » des élégantes. Le rôle du musée d'histoire de Lyon est de rappeler ce passé prestigieux et d'informer que cette histoire s'écrit encore. Ce n'est pas un hasard si tous les deux ans, les plus éminents spécialistes de ce domaine se réunissent à Lyon. Nous tenons à remercier vivement les commissaires de l'exposition **Anne Camilli** et **Jean-Marie Martin-Hattemberg** ainsi que **Paul Vivarès**, de l'agence Namasté, **Martine Uzan** de Givaudan Lavirotte et tous les professionnels de ce secteur pour l'organisation de cette exposition qui offre aux publics des musées Gadagne un moment de pur délectation.

Maria Anne Privat Savigny

Conservateur en chef du patrimoine / Directeur des musées Gadagne

LES COMMISSAIRES DE L'EXPOSITION

Jean-Marie MARTIN-HATTEMBERG
& Anne Camilli



Animés par une profonde complicité et une passion commune pour l'histoire et la culture des métiers du parfum et de la cosmétique, Anne Camilli et Jean-Marie Martin-Hattemberg, s'emploient à faire découvrir au grand public les multiples richesses de ces savoir-faire, jadis artisanats d'art, désormais industries.

Leur aventure démarre en 2009 avec la parution de l'ouvrage « *Lèvres de Luxe* ». Elle se poursuit avec une première exposition consacrée à l'histoire du rouge à lèvres à Hong Kong en 2010 puis une deuxième à Lyon en 2011. Le consulat de France à Hong Kong et Macao leur confie ensuite une exposition dédiée au Parfum. Ainsi « *Contes et Légendes du Parfum* » voit le jour en 2011. Forts du succès de cette exposition auprès du public Hongkongais ils imaginent un troisième volet sur le thème du maquillage et plus spécialement sur l'histoire du teint du 18^{ème} siècle à nos jours. En mai 2012, l'exposition « *Eloge du Teint* » est présentée à Hong Kong avec l'intention de lui donner une suite en France. Et c'est tout naturellement, qu'Anne Camilli et Jean-Marie Martin-Hattemberg envisagent de revenir à Lyon, « capitale européenne » de la dermocosmétologie. Ils imaginent alors pour les Musées Gadagne une scénographie particulière intitulée « *Le Teint entre en scène* » qui s'inscrit dans l'exposition « *Lyon au 18^{ème} siècle, un siècle surprenant* ».

UNE COLLECTION EXCEPTIONNELLE

Les fabuleux objets présentés dans le cadre de cette exposition unique en France, et issus des collections Martin-Hattemberg, A & F Camilli, Givaudan, Guerlain, Dorin, F marchand, G Bonnevialle, La Maison de Poupée, révèlent le rôle essentiel du théâtre (et du théâtre de marionnettes) ou comment celui-ci, abandonnant le masque, a largement favorisé le développement d'un art du maquillage et du soin prétexte à la création d'objets précieux et raffinés.



Nuancier fards et poudres,
Houbigant, années 1920
Coll. Martin-Hattemberg



Coffret en marqueterie
paille, 18^{ème} siècle
coll F. Marchand



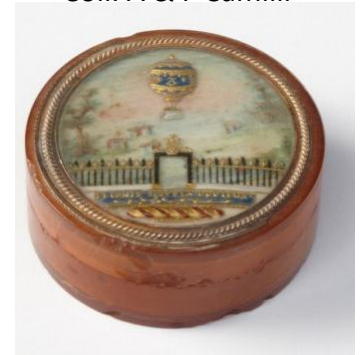
Boite à poudre en
Vernis Martin, 18^{ème}
siècle
Coll. A & F Camilli



Commode de toilette de Poupée,
fin 19^{ème} siècle
Coll. La Maison de Poupée – Paris



Boîte à mouches,
19^{ème} siècle, Coll.
Dorin



Boite à fard en écaille,
18^{ème} siècle, Coll. G
Bonnevialle

UNE COLLECTION EXCEPTIONNELLE

Guerlain



Tout au long du XIXe siècle, l'obsession de l'hygiène et la phobie des miasmes, entraînent l'apparition de l'eau de Cologne, des vinaigres de toilettes, des cosmétiques blanchissants et des pommades pharmaceutiques pour le teint.

Après avoir étudié la pharmacie en Angleterre, Pierre-François-Pascal Guerlain (1798-1864), devient représentant en parfums et cosmétiques pour la maison L.-T.Piver créée à Paris en 1774. Lorsqu'il fonde Guerlain en 1828, il se lance d'abord dans l'importation de produits pharmaceutiques et cosmétiques anglais et s'installe à Paris. En réaction à l'épidémie de gale et de poux qui sévit dans la ville en 1830, il décide de commercialiser des produits de soin pour la chevelure mais aussi pour l'hygiène dentaire. Il est vite récompensé par un premier succès avec *l'Eau Lustrale* pour la chevelure.



Mais Pierre-François-Pascal Guerlain n'en reste pas là. Dès 1840 il met à disposition des femmes tout un arsenal de pommades, émulsions et laits blanchissants tels que la *Crème Patti*, le *Lait de Concombres*, le *Blanc de Perle*, le *Lait Virginal*, la *Crème aux Limaçons* ou encore la *Crème à la Fraise* pour le teint qui sera le produit préféré de Sissi, impératrice d'Autriche.

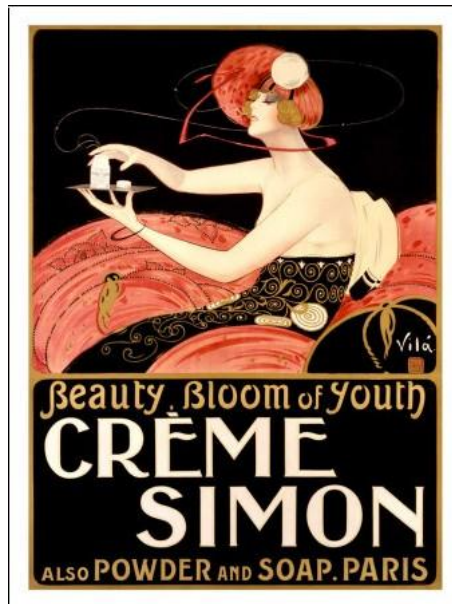
D'autres produits de soin et maquillage parfumés viennent compléter la gamme à partir de 1880 : laits, huiles, crèmes, poudres et fards gras, rouge pour les lèvres...

UNE COLLECTION EXCEPTIONNELLE

La Crème Simon



Lorsqu'en 1860, Joseph Simon, pharmacien à Lyon, invente la crème éponyme il est loin de se douter que un siècle plus tard elle sera toujours dans l'air du temps ! Conçue pour réparer la peau fragilisée des lavandières, elle est le premier produit de soin à base de glycérine. Véritable révolution dans l'univers des crèmes et baumes grâce à ses propriétés réparatrices, hydratantes, et apaisantes, elle garde jalousement son secret : une macération aux vertus éclaircissantes grâce aux essences de fleurs contenues dans sa formule et à l'origine d'un véritable engouement...



Son succès s'étend. Elle devient au XIX^e siècle un produit prisé par les élégantes. Déclinée en savon, en crème ou en poudre, la *Crème Simon* est au cœur d'un rituel de beauté raffiné. A la Belle Epoque, elle est le soin incontournable de toutes les femmes qui s'adonnent au sport de plein air. C'est en ces temps de grande liberté que la marque confie sa communication au célèbre affichiste Vila. Pendant vingt ans il signera toutes ses affiches.

UNE COLLECTION EXCEPTIONNELLE

Givaudan

Il fallait le talent du parfumeur et la passion du collectionneur Léon Givaudan pour réunir, avec une rare homogénéité, entre 1924 et 1930, cet ensemble d'accessoires de toilette datant du XVIIIème siècle. Une centaine d'objets, aux matières précieuses luxueusement ornementées, placent la collection Givaudan parmi les plus importantes d'Europe : flacons à parfum en cristal enserrés dans des montures en or, flacons à sels en écaille, étuis en vernis Martin, vinaigrettes en émail, flaconniers en bronze ou en céramique, boîtes à mouches en ivoire ou en nacre.

Conçus pour la table de toilette ou la poche, voire suspendus en châtelaine ou en pendentif, ces objets, volontiers multifonctionnels, sont de véritables œuvres d'art exécutées, pour certaines, dans des matériaux précieux et, pour d'autres, grâce à des techniques nouvelles : nécessaires en jaspe vert ou en écaille, flaconniers en galuchat ...



Vinaigrette « papillon » en or et décor émaillé 18^{ème}



Coffret en bois de rose, contenant mortiers à fard et tampons applicateur, fin 18^{ème}

L'EXPOSITION À HONG KONG



LES RETOMBEÉS PRESSE À HONG KONG

- Plus de 3000 personnes ont visité l'exposition du 23 mai - 5 Juin
- 40 médias et 60 personnalités ont rejoint la cérémonie d'ouverture le 25 mai.
- Plus de 26 articles éditoriaux ont été rédigés dans la section Beauté et 42 sur l'exposition dans la section Divertissement (comprenant la presse, internet et la télévision).

art of beauty

今年「法國五月」藝術節將舉行《妝頭》展覽，將呈現十八世紀至今西方化妝品的歷史，展示護膚品和化妝品具藝術成分的一面，及解構當年藝術感世與美容之間的關係。當中展出Guerlain多件珍貴的收藏品，包括在一九一零年推出的La Poudre aux Ballons，粉盒繪有凱旋門前首間燒餅廠房的景色，一九八七年加入Guerlain化妝品家族的Météorites，以及品牌率先以銀器打造精美胭脂盒的Silver Blush。展覽將於五月二十三日至六月五日於金鐘太古廣場舉行。



LES MUSÉES GADAGNE

Situé en plein cœur du vieux Lyon, cet édifice classé au patrimoine mondial de l'humanité, vous propose une multitude de merveilles à découvrir. L'architecture italienne et Renaissance du palais Gadagne en fait un lieu emblématique du Vieux Lyon, inscrit au patrimoine mondial de l'humanité.

Ce magnifique monument historique abrite deux musées majeurs. Le musée d'histoire de Lyon est un lieu ressource pour comprendre la ville, depuis la capitale des Gaules jusqu'au 21^e siècle. Les expositions temporaires proposent des éclairages sur les axes forts de cette histoire, comme la gastronomie, la banque ou... la dermocosmétologie.

Le musée des marionnettes du monde est l'unique musée de France consacré à cet art vivant, avec une collection de 2000 marionnettes venant du monde entier.

Visites guidées, spectacles, conférences, ateliers, concerts, sont proposés tout au long de l'année. Boutique et café/restaurant ouvrant sur de magnifiques jardins en terrasse en accès libre aux heures d'ouverture.



NAMASTÉ COMMUNICATION



Namasté Communication

Namasté Communication fût également l'organisateur de l'exposition « Lèvre de Luxe » (exposé en 2011), le premier volet de l'exposition « Le teint entre en scène ».

Celle-ci présentait la très riche collection de rouges à lèvres de Jean-Marie Martin-Hattemberg, prétexte au livre « Lèvres de luxe » paru aux Editions Gourcuff-Gradenigo en décembre 2009. Elle fût exposée à Lyon du 4 au 27 février 2011 (prolongée jusqu'au 27 Mars 2011) au Musée des Tissus, après avoir été présentée à Hong-Kong chez JOYCE lors du « French May Art Festival » en mai 2010.

Namasté Communication a été créée en 2002 par Paul VIVARES, qui depuis 1990 évolue dans le domaine de la communication. Sa passion pour la musique et l'art en général, lui ont permis de proposer aux entreprises une communication unique et originale.

Spécialisé dans la valorisation des compétences et des valeurs en interne, il met son savoir-faire au service des clients.

Organisation d'expositions, soirées, séminaires, incentive, team-bulding, animations... l'agence Namasté Communication organise tous vos événements.

Contact :

Paul Vivarès : pvivares@namaste-communication.com / 04 78 16 08 63

Jennifer Baudet : jbaudet@namaste-communication.com / 04 78 76 08 62

LES PARTENAIRES DE L'EXPOSITION



Gadagne musées



RÉTROSPECTIVE DE L'EXPOSITION

Du 4 Février au 27 Mars 2011

Lèvres de Luxe

Jean-Marie Martin Hattemberg



GOURCUFF
GRADENIGO

RÉTROSPECTIVE DE L'EXPOSITION

Du 4 Février au 27 Mars 2011

Lyon était l'écrin idéal pour accueillir cette exposition en raison des liens tissés au fil du temps avec l'univers de la couleur et ses applications dans l'industrie de la soie, la mode ou le cinéma.

Lyon est également un haut-lieu de l'industrie cosmétique et de la chimie fine dans la région.

La collection exceptionnelle de Jean Marie Martin-Hattemberg a été mise en scène dans une vingtaine de vitrines dans la salle des tapis du Musée des Tissus (Lyon). Ainsi se sont côtoyés des objets signés par les plus grands maîtres de la mode tels que Dior, Yves Saint Laurent, Hermès, Guerlain mais aussi des bijoutiers ou des grands artistes tels que Cartier, Van Cleef & Arpels, Salvador Dali...

Au 8 Mars 2011, le musée a reçu presque **10 000 visiteurs** (exposition incluse), sur 5 semaines d'exposition.



RÉTROSPECTIVE

« Lèvres de Luxe »

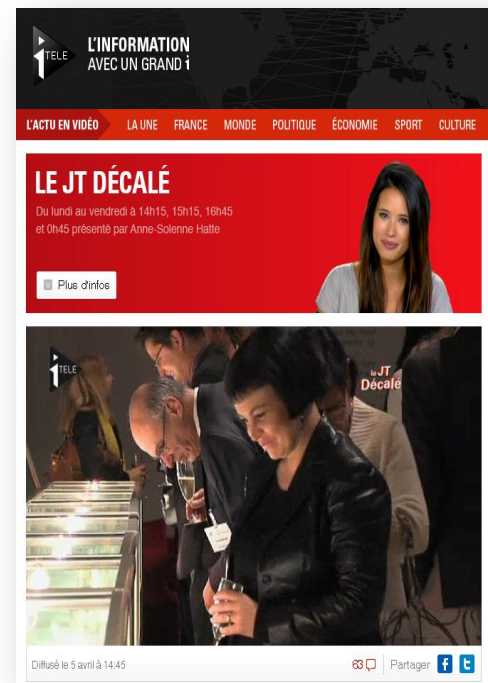
La revue de presse en bref...



Paris Match - Février 2011

France 3 Rhône-Alpes - 9 Février 2011

I télé, Le JT Décalé - Mars 2011





Informations utiles

HORAIRES / INFORMATIONS

Les musées Gadagne sont ouverts du mercredi au dimanche, de 11h à 18h30, Tel. : 04 78 42 03 61

RÉSERVATIONS

Par téléphone : 04 37 23 60 46
Pour les groupes : 04 37 23 60 45
le mardi après-midi de 14h à 16h et
du mercredi au samedi de 10h à
12h et 14h à 16h
Par mail : gadagne.publics@mairie-lyon.fr et sur
www.gadagne.musees.lyon.fr

TARIFS MUSÉES

Entrée exposition *Le teint entre en scène* : plein tarif : 6€ / tarif réduit : 4€ (incluant entrée musée d'histoire)

Entrée gratuite pour les - 26 ans, chômeurs, personnes en situation de handicap et accompagnateur

Visite guidée gratuite pour les - 18 ans, étudiants - 26 ans, chômeurs, personnes en situation de handicap et accompagnateur

ACCÈS

1 place du petit Collège - 69005 Lyon (accès handicapés au 14 rue de Gadagne)

Métro Ligne D, arrêt Vieux Lyon

Librairie boutique : rdc
Café Gadagne : 4e étage,
réservations au 04 78 62 34 60

Accès libre aux horaires
d'ouverture des musées
www.gadagne.musees.lyon.fr