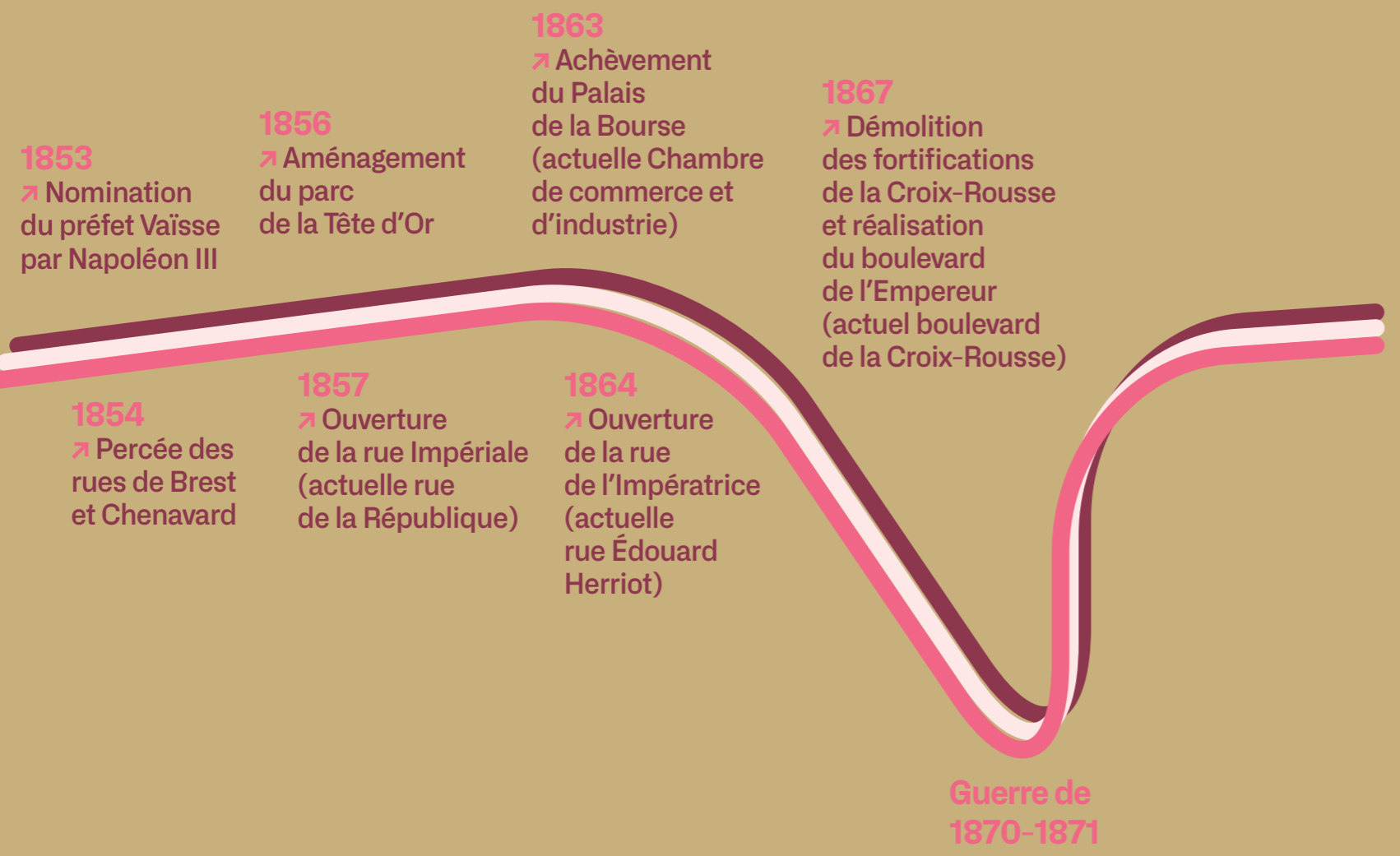




LA VILLE INDUSTRIELLE

1853 – 1957





Le temps des grands travaux (1853-1905)

Envoyé par Napoléon III, C.-M. Vaisse réalise de **grands travaux sur la presqu'île**, détruisant les ruelles étroites héritées du Moyen Âge et du 16^e siècle. Il souhaite favoriser les transports, bâtir une ville plus propre, édifier des immeubles bourgeois, mais également faciliter l'intervention de l'armée dans une ville sujette aux insurrections ouvrières.

L'**inondation dévastatrice de 1856** impose la création de digues et de quais insubmersibles sur le Rhône et l'interdiction des bâtiments en pisé.

C'est à cette occasion que le **Parc de la Tête d'or** est aménagé, pour protéger des crues mais aussi offrir aux Lyonnais un vaste espace vert.

Avec le déplacement des fortifications en 1872 puis leur destruction en 1918, la **rive gauche du Rhône** peut se développer pour former une grande ville industrielle. Lyon s'étend alors **vers l'est et le sud** où s'installent de **nombreuses usines** reléguant toujours plus en périphérie les populations ouvrières.

Lyon et les autres villes en 1901

MARSEILLE
7 490 000

PARIS
7 3 050 000

LYON
7 460 000

ROUEN
7 190 000

Montée de la Grande-Côte à la Croix-Rousse (détail) →
carte postale, début du 20^e siècle,
collection Dufier, Lyon, musées Gadagne, inv. 004.12.18



Escarpin modèle Charles IX

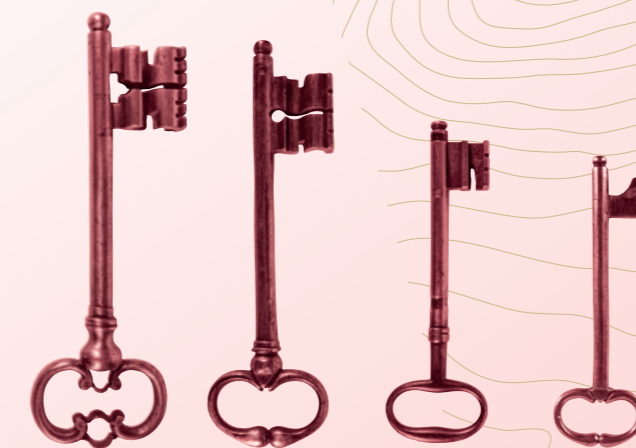


Cuir
Bally-Camsat
Années 1930

Dépôt du musée des métiers de la chaussure de Sèvres, inv. 2013.0.0297.1

Cette chaussure de luxe pour femme a été fabriquée dans l'usine Bally-Camsat, située au n°61 rue du 4-août-1789 à Villeurbanne. Le personnel de la société était composé pour moitié de femmes hautement qualifiées. Elles fabriquaient à l'époque quelque 600 paires par jour.

Clés provenant d'hôpitaux lyonnais



Métal
Fin du 19^e siècle, début du 20^e siècle

Dépôt du musée des Hospices civils de Lyon, 2007.0.1926.M,
2007.0.4238.M, 2007.0.4239.M, 2007.0.4250.M

Ces clés proviennent de différents hôpitaux lyonnais : l'hôpital de la Charité, détruit en 1934, celui de l'Antiquaille, fermé en 2003, et de l'Hôtel-Dieu, aujourd'hui totalement reconverti en espace hôtelier, centre commercial et de conventions.

« Je me rappelle
un ciel bas, couleur de suie,
une brume perpétuelle
montant de deux rivières.
Il ne pleut pas,
il brouillasse. »

Alphonse Daudet, 1852



L'occupation du site
vers 1920



Londres

Anvers

Berlin

Katovice

Paris

Munich

Vienne

Lyon

Les bassins industriels en Europe au 19^e siècle

Sortie des usines Gillet à Villeurbanne (détail) →
carte postale, début du 20^e siècle, Lyon,
musées Gadagne, inv. 76.2.100



1913
➤ Mise en service du stade de Gerland

1914
➤ Achèvement des abattoirs et de la grande halle de la Mouche

1917
➤ Début de la construction du quartier des États-Unis dans le 8^e arrondissement

1933
➤ Inauguration de l'hôpital de Grange-Blanche

1934
➤ Destruction de l'hôpital de la Charité
➤ Inauguration du quartier des Gratte-Ciel à Villeurbanne

1944
➤ Destruction des ponts de Lyon par les bombardements et incendie du grand dôme de l'Hôtel-Dieu





L'ère d'Édouard Herriot (1905-1957)

Sous le mandat du maire É. Herriot, entrecoupé par les deux guerres mondiales, la ville connaît une immigration massive liée à l'exode rural et aux crises politiques en Europe. Édouard Herriot et l'architecte Tony Garnier imaginent ensemble un **nouvel urbanisme** respectant quatre principes : le fonctionnalisme, l'espace, la verdure et l'ensoleillement. Lyon se dote également d'un réseau de rues et de boulevards adaptés à la **circulation automobile naissante**.

La Seconde Guerre mondiale interrompt l'élan de réalisations foisonnantes engagées par Herriot.

← Le nouvel hôpital de Grange Blanche (détail),
carte postale, vers 1930, collection Dufier, Lyon,
musées Gadagne, inv. 004.12.171

Lyon et les autres villes en 1954

MARSEILLE
↗ 660 000

PARIS
↗ 4 830 000

LYON
↗ 650 000

ROUEN
↗ 270 000

Les nouveaux Gratte-Ciel à Villeurbanne (détail) →
tirage photographique, vers 1934, collection Jules Sylvestre,
Bibliothèque municipale de Lyon, P0546 06723





→ Données démographiques et cartographiques
SAVL, UrbaLyon, Anne-Sophie Cléménçon, Bernard Gauthiez ;
Plan de référence du site historique de Lyon (DAU/VDL).